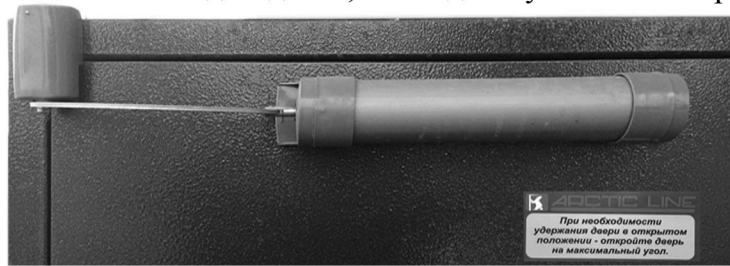


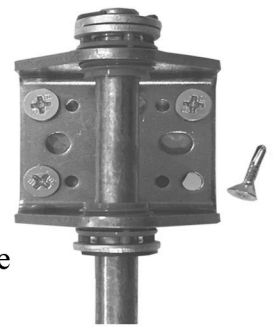
МОНТАЖ ДОВОДЧИКА ARCTIC LINE 2.0

Доводчик предназначен для установки на двери толщиной до 80 мм,

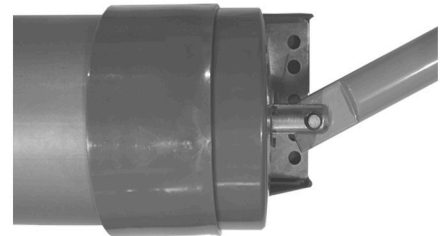
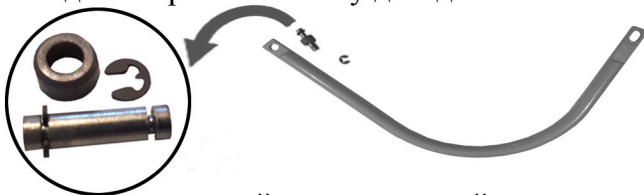
Указанные в таблицах размеры по установке доводчика гарантируют открывание двери до 180° и обеспечивают ее удержание в открытом положении при определении угла открывания 135°...170°. Чем больше координата X, тем больше угол удержания двери в открытом положении. В случае значительного отклонения монтажа от указанных размеров, может оказаться недостаточно запасов доводчика по углу открывания двери. При этом внутренние элементы доводчика могут прийти в состояние контакта между собой и при насильственном открывании двери могут выйти из строя. В таком случае, во избежание поломки доводчика, необходимо установить ограничитель открывания двери.



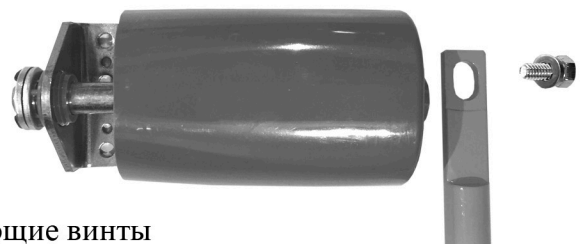
1. Используя размеры, приведенные в таблице для каждой толщины двери, закрепите кронштейн доводчика самонарезающими винтами с потайной головкой (4 шт.) на верхней или боковой планке дверной коробки. Возможно использование дополнительного элемента, закрепленного на дверной коробке, на котором закрепляется кронштейн, например, пластину или уголок. Крепежные элементы входят в состав комплекта доводчика.



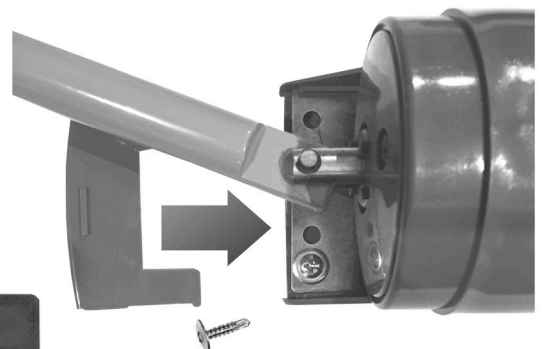
2. Присоедините рычаг к штоку доводчика согласно рисунку.



3. Наденьте на кронштейн декоративный колпачок и прикрепите рычаг доводчика к валу кронштейна. Обратите внимание на совпадение валика с некруглым отверстием рычага.



4. Прикрепите корпус доводчика, используя самонарезающие винты с плоской головкой (4 шт) через пластинки, к полотну двери перпендикулярно оси ее вращения, предварительно нагрузив внутреннюю пружину. Для натяжения пружины следует сдвинуть корпус доводчика в сторону от оси кронштейна так, чтобы шток рычага вышел дополнительно из корпуса наружу приблизительно на 5 мм. Установите крышки на торцах корпуса доводчика с обеих сторон для скрытия элементов крепежа.



5. Если дверь имеет возможность открывания на угол до 180°, прикрепите с внутренней стороны двери наклейку, входящую в комплект доводчика, с надписью о возможности фиксации двери в открытом положении.



Внимание!

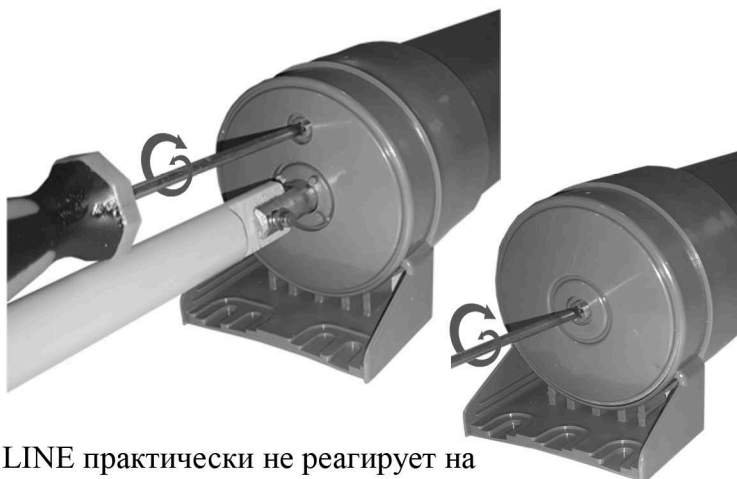
При открытой двери пружина доводчика взведена. Не производите отсоединение рычага от кронштейна и демонтаж корпуса доводчика при открытой двери. Это может привести к травме.

Регулировка скорости закрывания двери

Вращение регулировочных клапанов

1 и 2 по часовой стрелке приводит к более медленному закрыванию двери и, наоборот, вращение против часовой стрелки к более быстрому закрыванию.

Регулировку скорости закрывания предпочтительно производить при открывании двери на угол около 90°. Поочередно вращая клапаны, установите приемлемую скорость закрывания двери.



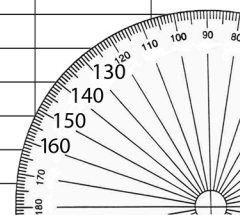
Предупреждение.

Пневматический дверной доводчик ARCTIC LINE практически не реагирует на изменение температуры окружающей среды и силовое воздействие со стороны двери.

Но в условиях внезапного сквозняка (это явление, как правило, происходит в зимний период в высотных домах, в которых устроены входные тамбуры) регулировку скорости закрывания двери целесообразно производить при действии сквозняка.

Таблица размеров для установки доводчика.

Толщина двери, мм.															
40				50			60			70			80		
Y мм.	X мм.	Угол зависания °	Усилие закрывания 1 метр, кг.	X мм.	Угол зависания °	Усилие закрывания 1 метр, кг.	X мм.	Угол зависания °	Усилие закрывания 1 метр, кг.	X мм.	Угол зависания °	Усилие закрывания 1 метр, кг.	X мм.	Угол зависания °	Усилие закрывания 1 метр, кг.
85	30-80	135-160	0,82												
90	30-80	135-160	0,88												
95	30-70	135-155	0,94	30-70	135-160	0,91									
100	30-70	135-155	1,00	30-70	135-160	0,96									
105	30-70	135-155	1,06	30-60	135-155	1,02	20-60	135-155	0,99						
110	30-70	165-155	1,11	30-60	135-155	1,08	20-60	135-155	1,05						
115	30-60	135-150	1,16	30-60	135-150	1,13	20-50	135-150	1,10	10-50	135-155	1,06			
120	30-60	135-150	1,22	20-50	135-150	1,18	20-50	135-150	1,15	10-40	135-150	1,1			
125	30-60	135-150	1,27	20-50	135-150	1,24	20-50	135-150	1,20	10-40	135-150	1,6	0-30	135-150	1,13
130	30-50	135-145	1,32	20-50	135-150	1,28	10-40	135-150	1,25	0-40	135-150	1,22	0-30	135-150	1,18
135	30-50	135-145	1,37	20-40	135-145	1,33	10-40	135-150	1,30	0-30	135-150	1,26	0-20	140-150	1,22
140	30-50	135-145	1,43	20-40	135-145	1,38	10-30	135-145	1,34	0-30	135-150	1,31	0-20	140-150	1,27
145	20-40	135-140	1,47	10-40	135-145	1,43	10-30	135-145	1,39	0-20	135-145	1,35			
150	20-40	135-140	1,52	10-30	135-140	1,47	0-20	135-140	1,43						
155	10-30	130-140	1,53	10-30	135-140	1,52	0-20	135-145	1,47						
160	10-30	130-140	1,58	0-20	135-140	1,54									
165	10-30	130-140	1,64	0-20	135-140	1,57									
170	10-20	135-140	1,67												



При выборе размеров для установки кронштейна следует иметь в виду:
 Увеличение координаты Y на каждые 10 мм. увеличивает силу закрывания и способность сдерживать ветровую нагрузку примерно на 12%
 Увеличение координаты X на каждые 10 мм. приводит к увеличению значения угла фиксации двери в открытом положении примерно на 6°.

Стандартная установка доводчика

Дверь показана правосторонняя
Для левосторонней двери – зеркальное отражение
Размеры в мм.

